

# SAP BusinessObjects

## Üzleti intelligencia megoldások



Takács Béla, SAP Hungary Kft.



1. Az SAP BusinessObjects portfólió elemei
  - BI Platform
  
2. Riportkészítési eszközök (Üzleti intelligencia)
  - Riportok
  - Vezetői irányítópultok (Dashboard)
  - Ad-hoc adatfeltárás

## Vállalati teljesítmény menedzsment (EPM)

Stratégiai menedzsment

Tervezés és előrejelzés

Profitabilitás és költség menedzsment

Konszolidáció

Költség és ellátási lánc

## Szabályozás, kockázat, és megfelelőség (GRC)

Kockázatmenedzsment

Hozzáférés szabályozás

Folyamat-szabályozás

Globális kereskedelmi szolgáltatások

Környezet, egészség és biztonság

## Üzleti intelligencia (BI)

Riportolás

Lekérdezés, riporting és analízis

Dashboard és vizualizáció

Keresés és navigáció

Fejlett analitika

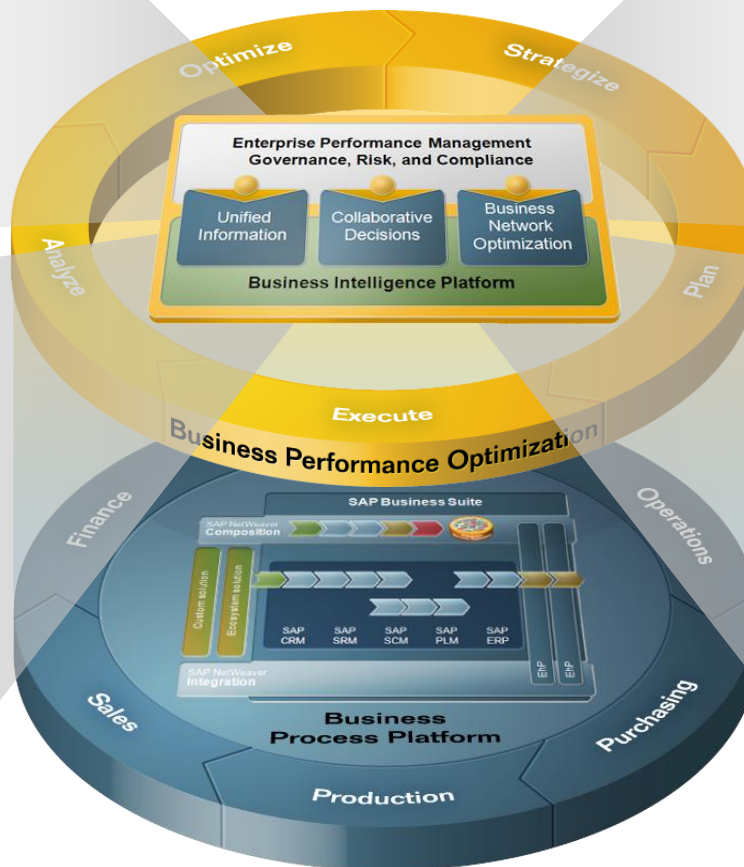
## Információ menedzsment (IM)

Adatintegráció

Adatminőség menedzsment

Törzsadatkezelés

Metaadat menedzsment



# SAP BusinessObjects Üzleti intelligencia platform



Crystal Reports

Web Intelligence

Xcelsius

Explorer

Live Office

## BI Clients

Information Designer  
and SDK

Query and Calculation Engine  
Servicing Data

Business Layer

Data Foundation  
Single or Multi-source

Data Federation Engine

Web Services



SAP BW



OLAP



Application Database



Customer Database



Text



XML



Web Service

## Hozzáadott értékek

Középpontban az üzleti felhasználó

Könnyen használható felhasználói felületek

Általánosan hozzáférhető közös szemantikus réteg

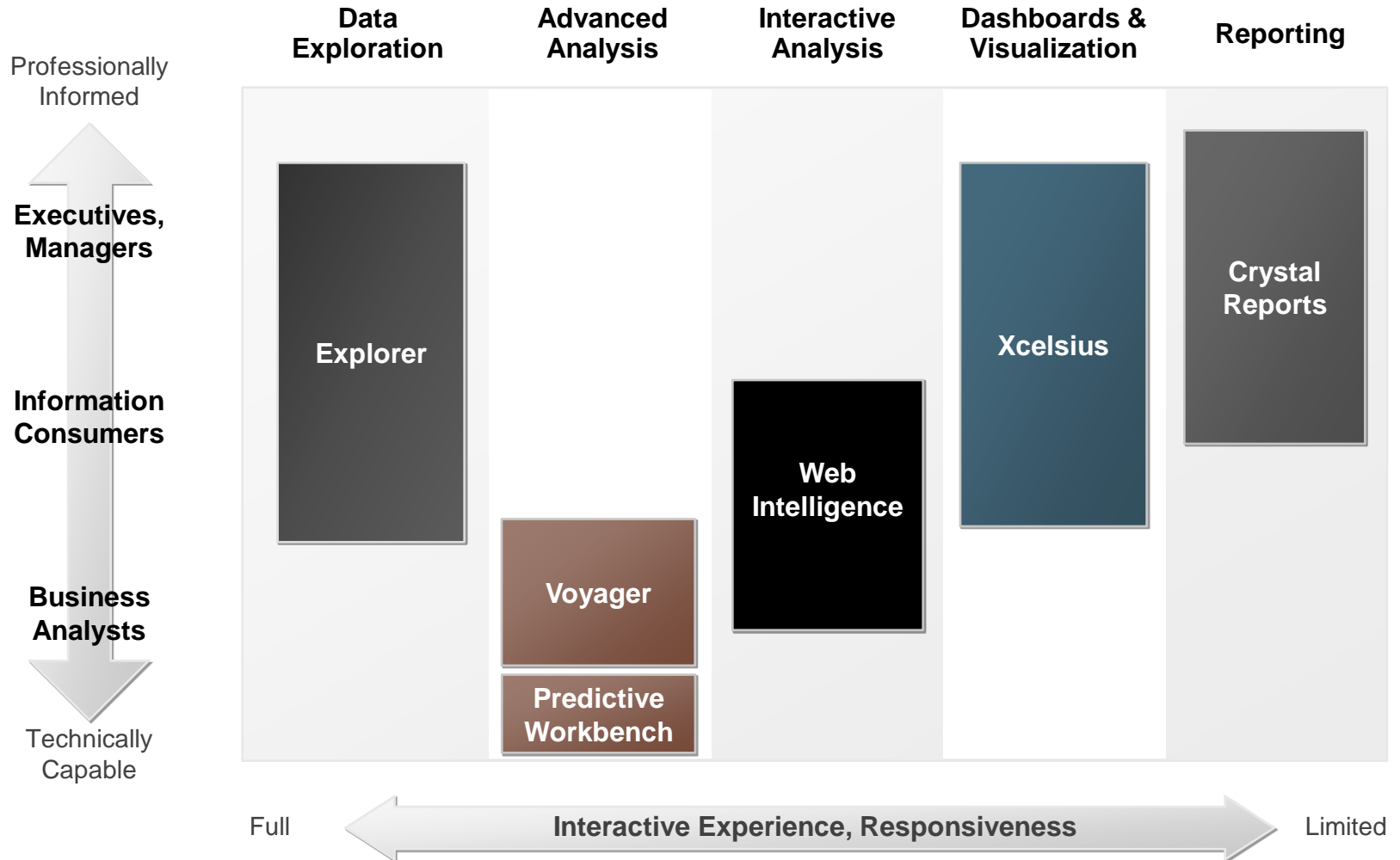
Megbízható közös információforrás az egész vállalaton belül

Eszközök közötti átjárhatóság

Egyidejű hozzáférés heterogén adatforrások adataihoz

IT kontroll a BI platform elemein

# SAP BusinessObjects BI eszközök





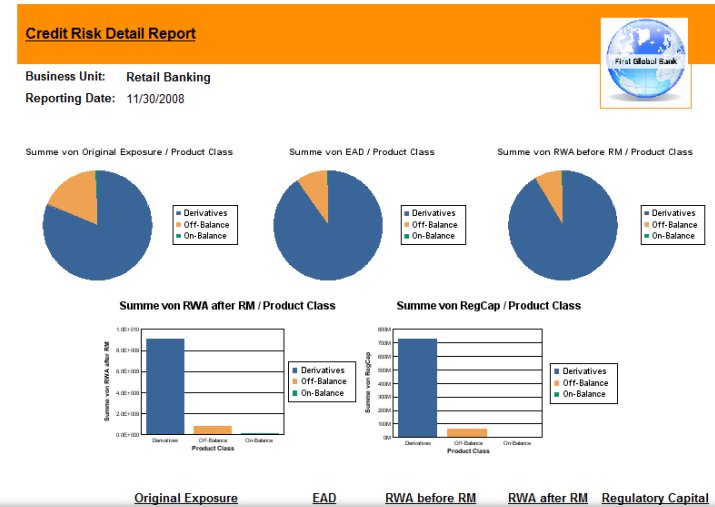
1. Az SAP BusinessObjects portfólió elemei
  - BI Platform
  
2. Riportkészítési eszközök (Üzleti intelligencia)
  - Riportok
  - Vezetői irányítópultok (Dashboard)
  - Ad-hoc adatfeltárás

# Iparági standard SAP BusinessObjects Crystal Reports



## Crystal Reports tulajdonságai

- Gazdag riport formázási lehetőségek lefűrással, szűrési lehetőséggel
- Office szalag (ribbon) menürendszer
- Űrlapokon alapuló, nyomtatásbarát riportok
- Interaktivitás, dinamikus grafikonok
- Tetszőleges adatforrás csatlakoztatása



## Előnyök

- Interaktív hozzáférés az információkhoz
- Pixel pontos riportformázás a magas formai követelményeket megtestesítő kötelező jelentésekhez, beszámolókhöz
- Skálázott riport publikálás
- IT függőség csökkenése

Original Exposure EAD RWA before RM RWA after RM Regulatory Capital

Country	Product Category	Customer Count
<b>Australia</b>		3,591
Australia	Accessories	2,905
Australia	Bikes	2,155
Australia	Clothing	1,436
<b>Canada</b>		1,571
Canada	Accessories	1,230
Canada	Bikes	656
Canada	Clothing	715
<b>France</b>		1,810
France	Accessories	1,505
France	Bikes	616
France	Clothing	624
<b>Germany</b>		1,780
Germany	Accessories	1,535
Germany	Bikes	614

Grand Total: 16,484

Data Fetched: 7/7/09 5:50 PM

# Ad-hoc riportok SAP BusinessObjects Web Intelligence

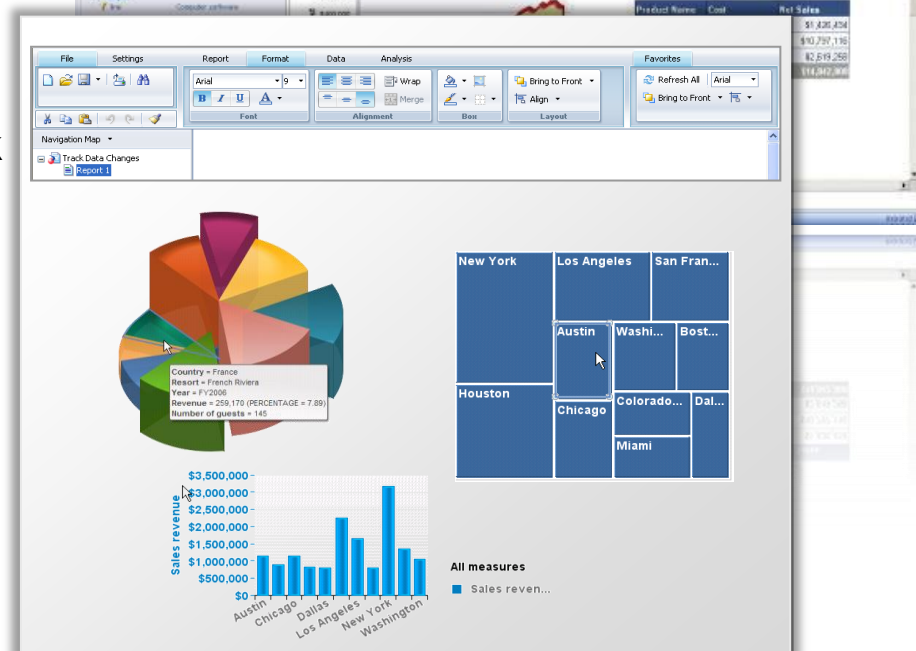
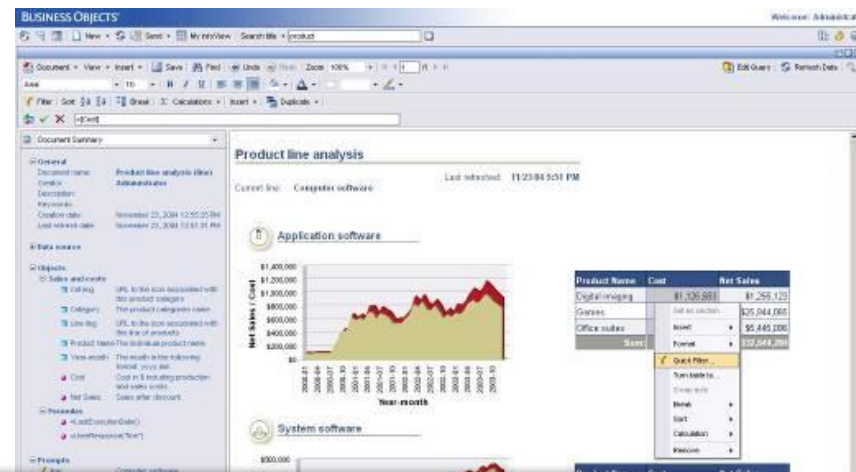


## WebIntelligence tulajdonságai

- Gyors ad-hoc riportolás az üzlet számára
- Konzisztens üzleti terminológia és metaadatok
- Online és offline lekérdezése, analízis
- Több adatforrás kombinálása az elemzés során

## Előnye

- Könnyen kezelhető felületek a végfelhasználók számára
- Gyors vizualizáció
- Üzlet által létrehozott riportok, lekérdezések
- Egyszerű felhasználói felületek

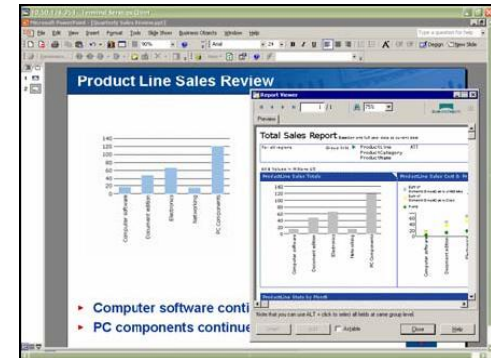


# On-line Office integráció SAP BusinessObjects Live Office



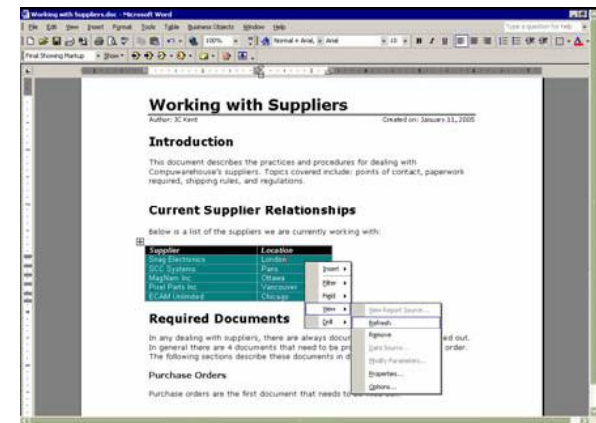
## LiveOffice tulajdonságai

- Automatikus adatfrissítés az Office alkalmazásokban
- Egy gombnyomásra exportálás
- Amint az adatok bekerültek az MS dokumentumba, formázhatja, átrendezheti, kalkulációkat végezhet rajta mindezt a Microsoft Word, PowerPoint és Excel jól ismert funkcióival.



## Előnye

- Láthatatlan BI és MS Office integráció
- Az MS Office dokumentumokba ágyazott BI adatok könnyű megoszthatósága



# Elemzések OLAP adatforrásokon

## Advanced Analysis



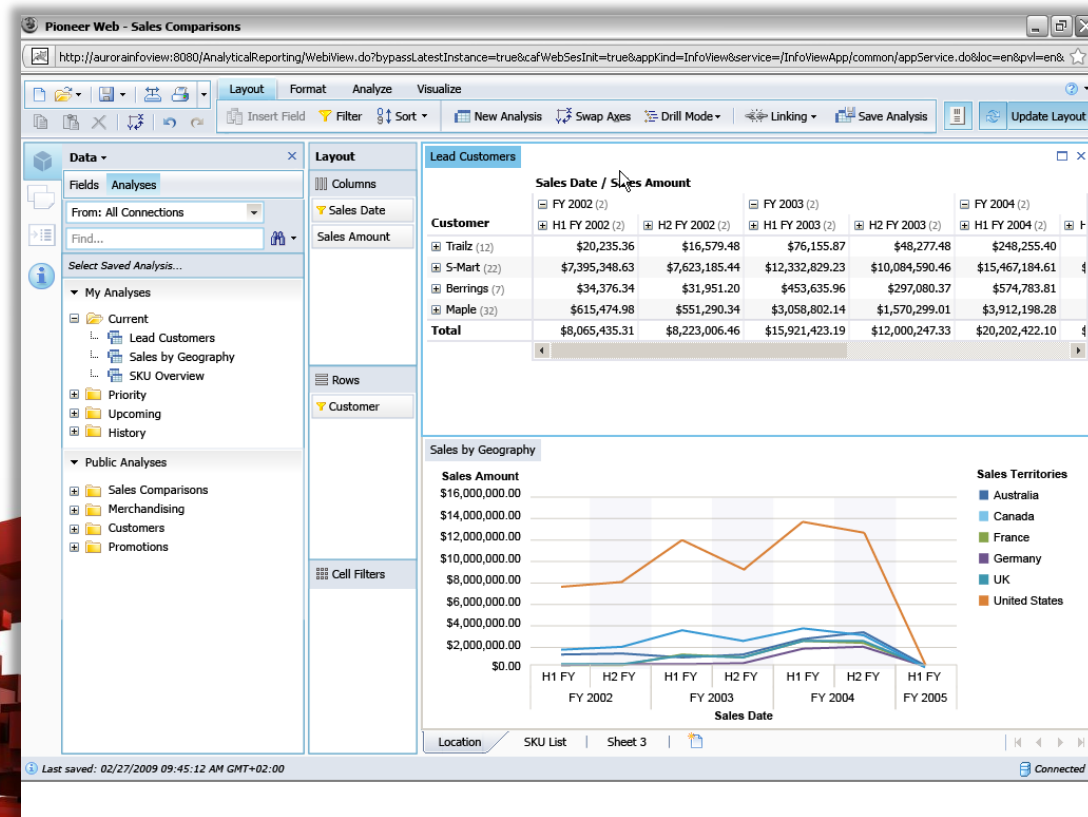
### Új-generációs elemző eszköz

Alapos OLAP elemzési lehetőségek

Többdimenziós munkaterület MS Excel környezetben, és Web-kliensen keresztül is

Közvetlen integráció a Crystal Reports és Web Intelligence eszközökkel

Prediktív analízis integráció (adatbányászat)



# Interaktív vizualizáció SAP BusinessObjects Xcelsius

Business Objects  
an SAP® company

SAP

## Xcelsius tulajdonságai

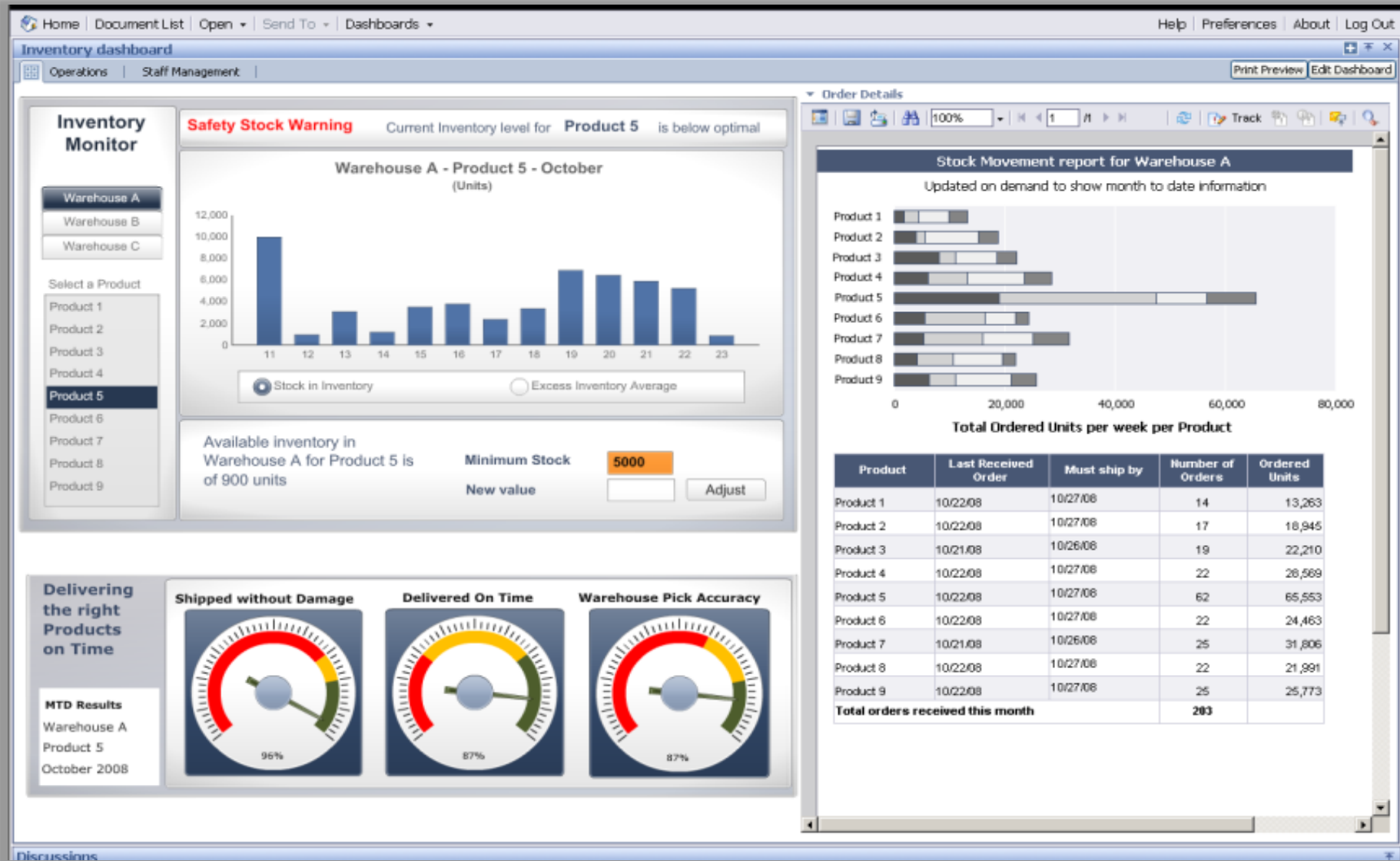
- Felsővezetői mutatók (KPI-k) kezelése
- What-If analízis, szimuláció végrehajtása
- Végfelhasználók számára személyre szabható megjelenítések
- Adatok frissítése egy gombnyomásra

## Előnyei

- Gyorsan implementálható dashboard eszköz tetszőleges adatforrásra
- BI információk egyszerűsítése, aggregált megjelenítése, lefűrási lehetőséggel
- Eseményvezérelt működés
- Átjárhatóság más riporteszközök irányába



# SAP BusinessObjects Xcelsius mintaképernyő



# BusinessObjects on Mobile

Business Objects<sup>™</sup>  
an SAP<sup>®</sup> company

SAP

App Store • Business • SAP BusinessObjects Explorer for iPhone

## SAP BusinessObjects



### SAP BusinessObjects Explorer for iPhone

Category: Business  
Released Dec 10, 2009  
Version: 1.0.203  
Seller: SAP  
© 2009 SAP BusinessObjects  
0.5 MB

Free [GET APP](#)

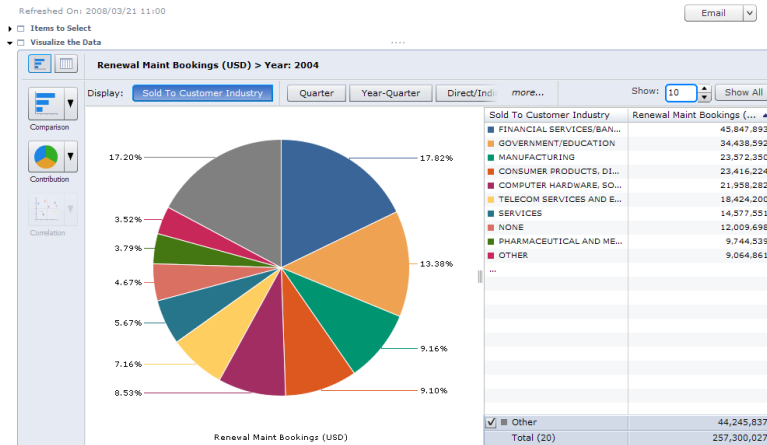
Rated 4+



# Elérhető az Apple App Store-ban!



Az SAP® BusinessObjects Explorer ötvözi az intuitív információ-keresést a nagy teljesítménnyel és skálázhatósággal.



## Tulajdonságai

- Internet (google) alapú keresés – néhány kulcsszó alapján a releváns adatok megtalálása
- Adatok magas szintű vizualizálása
- Automatizált grafikon megjelenítés

## Előnyei

- „BI minden munkatársnak” – adatok ismerete nem szükséges
- Önkiszolgáló BI – előkészületekre, tréningre nincs szükség
- IT terhelésének csökkenése az adhoc riportok generálása helyett

<http://idesboexplorer.wdf.sap.corp:8080/polestar/>

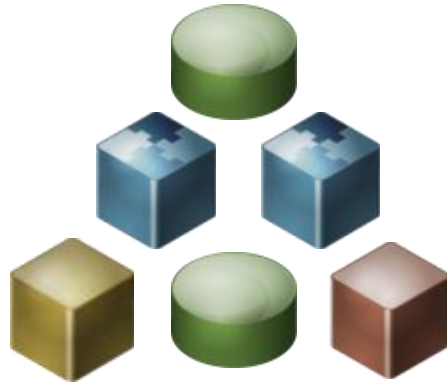
<http://microfinance.sap.com/game/explorer.html>

# Még több adat, még könnyebben

## On-The-Fly Discovery



Heterogén  
adatforrás



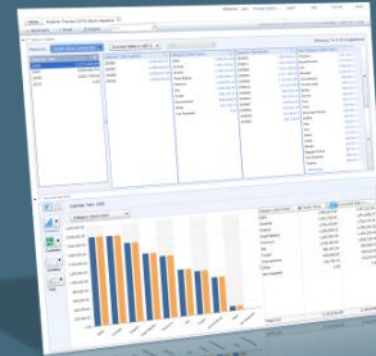
SAP  
BusinessObjects  
Data Services



SAP  
NetWeaver BW



SAP BusinessObjects Explorer



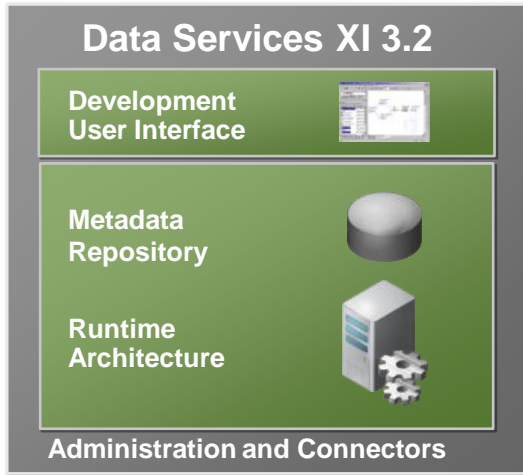
SAP  
BusinessObjects  
Accelerator



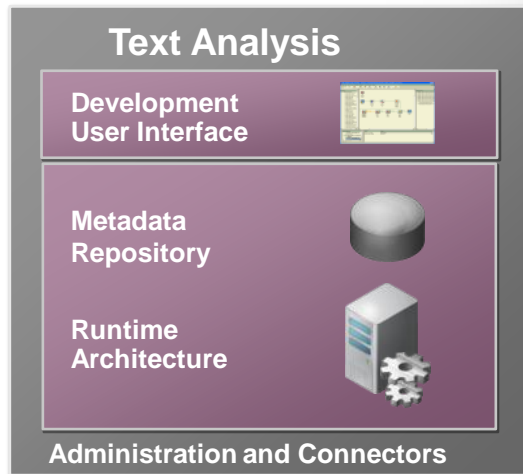
# Könnyebb hozzáférés strukturálatlan adatokhoz is



Structured Data



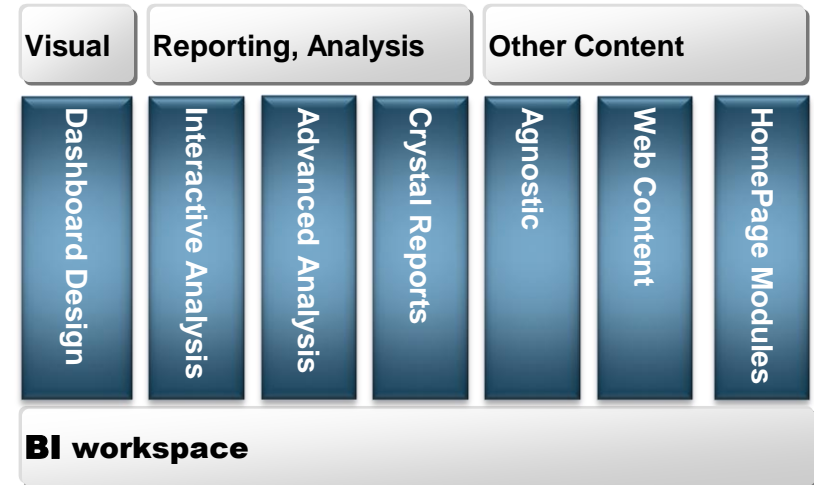
Unstructured Data



# BI Workspace – BI Launch Pad



- Web-alapú
- Dashboard Builder funkcionalitás
- Közös BI munkaterület az összes felhasználó számára
- Bárminemű BI adattartalom rendszerezése, és megjelenítése
- Jogosultságkezelés
- Összetett tartalmak létrehozása, módosítása egyszerűen
- Teljes átjárhatóság a BI riportok, elemzések, dashboard-ok között
- Dokumentum keresési lehetőségek



- Rugalmasan használható eszközkészlet
- Tetszőleges információ kinyerés, hatékony elemzés minden adatforrásból
- Felhasználóbarát felületek
- Adatok elérhetősége, riportkészítés az IT bevonása nélkül
- Automatizált, paraméterezzhető riportfuttatás
- R riportok terjesztése automatikusan e-mailben
- Számos kimeneti riportformátum (pl. pdf )
- SAP, és nem SAP környezettel is teljesen integrált
- Más BusinessObjects alkalmazásokkal közös egységes platform (GRC, EPM)
- Számos referencia  
(K&H, Garantiqa, MNB, OTP, Budapest Bank, Axa, MKB ...)

# Köszönöm a figyelmet!

bela.takacs@sap.com